

HILTI

Smart Label

AI L2

AI L5

Română



1 Securitate

1.1 Instrucțiuni de ordin general privind securitatea și protecția muncii

Citiți toate instrucțiunile de protecție a muncii și instrucțiunile de lucru.

Păstrați toate instrucțiunile de protecție a muncii și instrucțiunile de lucru pentru consultare în viitor.

Instrucțiuni de ordin general privind securitatea și protecția muncii

- ▶ Nu acoperiți plăcuțele de identificare sau alte etichete.
- ▶ Nu acoperiți nicio deschizătură a carcasei.
- ▶ Nu exercitați influențe negative asupra funcționării comutatoarelor, display-urilor și lămpilor de avertizare.
- ▶ Compatibilitatea adezivilor cu materialul de bază se va verifica înainte de aplicarea etichetei, pentru a evita dizolvarea vopselei și reacțiile chimice.
- ▶ A se păstra în afara zonelor accesibile copiilor.
- ▶ Pentru a crește aderența etichetei, se recomandă utilizarea unui primer suplimentar.
- ▶ Dacă utilizați produse suplimentare de la terți ofertanți, cum ar fi detergenți sau substanțe adezive (primer), respectați instrucțiunile acestora.
- ▶ Termen de valabilitate la depozitare 2 ani începând cu data fabricației (vezi ambalajul).

2 Descriere

2.1 Utilizarea conformă cu destinația

Etichetele Smart Label sunt destinate marcării mijloacelor de lucru cu un număr de identificare univoc pentru sistemul de administrare a mijloacelor de lucru **Hilti ON!Track**.

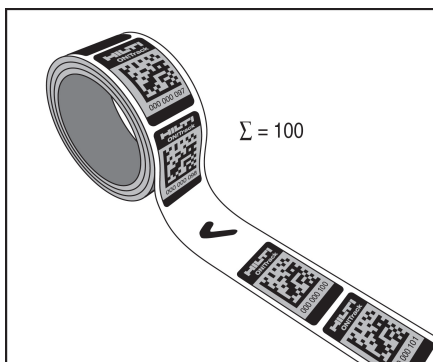
3 Date tehnice

3.1 Date tehnice

Temperatura de utilizare și de depozitare	-20 °C ... 45 °C (-4 °F ... 113 °F)
Temperatura suprafeței la aplicare	21 °C ... 38 °C (70 °F ... 100 °F)

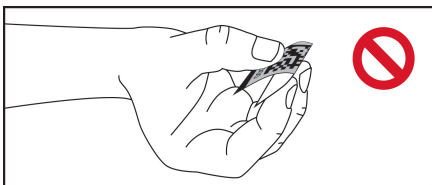
4 Indicații de folosire

4.1 Gol în ordinea de numerotare



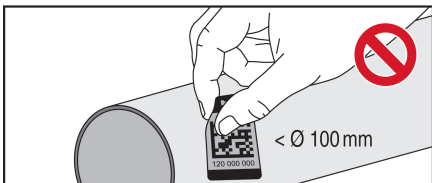
Golurile în ordinea de numerotare apare la controalele de calitate. În fiecare ambalaj există 100 etichete Smart Label.

4.2 A nu se îndoi



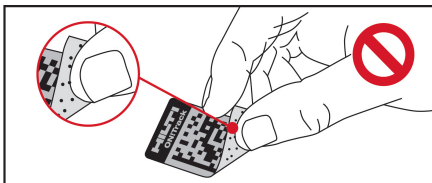
Nu îndoiți eticheta Smart Label.

4.3 Suprafețe cu rază mare



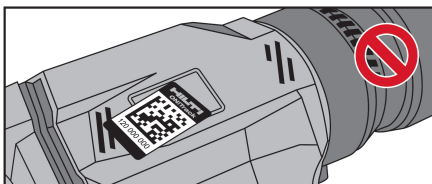
Nu aplicați eticheta Smart Label pe suprafețe având un diametru mai mic de 100 mm (3.94").

4.4 Nu atingeți suprafața de lipire



Nu atingeți sau murdăriți suprafața de lipire a etichetei Smart Label, când o detașați de pe rolă.

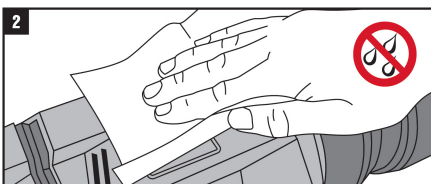
4.5 Poziții pentru aplicarea etichetei Smart Label



Aplicați eticheta Smart Label numai în locuri protejate.
Aveți în vedere ca eticheta Smart Label să nu fie lipită peste muchii.

5 Aplicarea

5.1 Curățarea materialului de bază

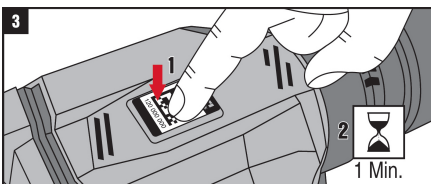


Curățați temeinic materialul de bază de murdărie, în special de uleiuri și unsoari, înainte de a aplica eticheta Smart Label.

Se recomandă un detergent adecvat și o lavetă de curățare care nu lasă scame.

Uscați temeinic materialul de bază, pentru a obține o aderență optimă.

5.2 Presiune de aplicare



Presăți eticheta Smart Label cu podul palmei sau cu o rolă, aplicând o presiune uniformă. O presiune mai mare crește aderența etichetei Smart Label.

După aplicarea etichetei Smart Label așteptați un minut înainte de a utiliza mijlocul de lucru.

6 Garanția producătorului

- ▶ Pentru relații suplimentare referitoare la condițiile de garanție, vă rugăm să vă adresați partenerului dumneavoastră local **Hilti**.



Hilti Corporation

LI-9494 Schaan

Tel.: +423/234 21 11

Fax: +423/234 29 65

www.hilti.com

Hilti = registered trademark of Hilti Corp., Schaan

Printed: 15.03.2017 | Doc-Nr: PUB / 5338032 / 000 / 00



2153800

20170314