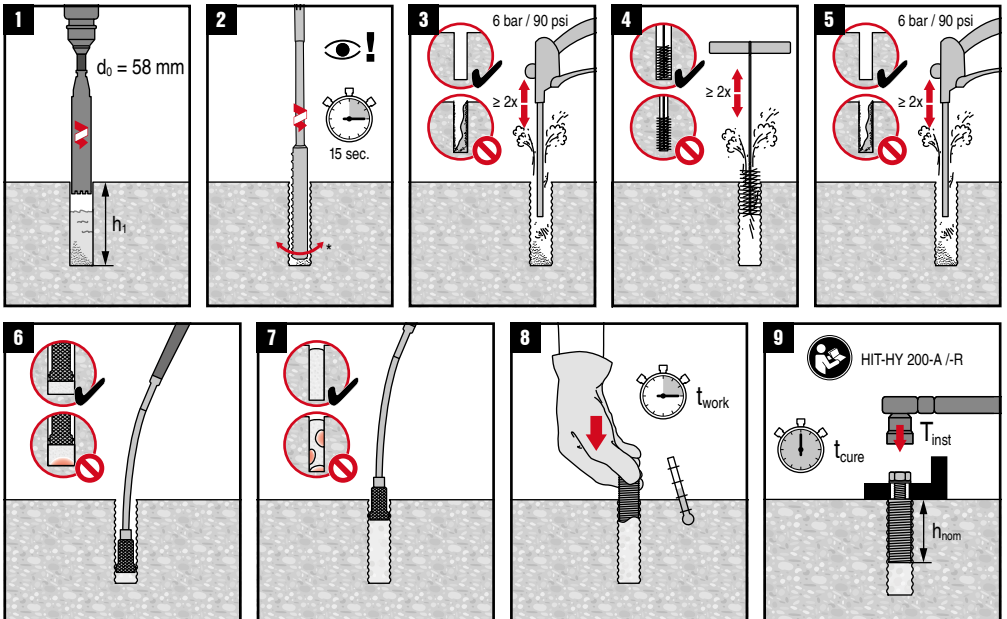


## Montageanweisung Sanierungssystem Hilti Rail-Anker HRT-I M27

### Technische Daten

Ankergröße	HRT-I	M27 × 115/48	M27 × 150/54
$d_0$ [mm]	Bohrdurchmesser	58	58
$h_1$ [mm]	Bohrtiefe	min.	120
		max.	130
$h_{nom}$ [mm]	Verankerungstiefe	115	150
$h_{min}$ [mm]	Mindestdicke Beton	170	200
$l$ [mm]	Schraubenlänge	variabel	
$l_{EL}$ [mm]	Einschraublänge in HRT-I	≥ 65	≥ 110
$S_w$ [mm]	Schlüsselweite	SW41	
$T_{inst}$ [Nm]	Montagedrehmoment	Abhängig von Schraube, siehe EBA-Zulassung	

### Setzanweisung



\*Aufrauhwerkzeug bis zum Bohrlochgrund einstecken und Maschine im Bohrmodus in taumelnder Bewegung um das Bohrloch kreisen.

## Montagewerkzeuge

Ankergrösse HRT-I	M27 x 115/48	M27 x 150/54
Diamantbohrkronen	X-Change Rohr BI 57/320-X + X-Change Modul 57 SPX-L	
Diamantbohrgeräte	DD120 / DD150 / DD160	
Notwendiges Aufrauhwerkzeug	TE-Y-RT 58/400 (DB) (Artikel-Nr. #2205019)	
Stahlbürste	HIT-RB 55	
Stauzapfen	HIT-SZ 55	

## Aushärtezeiten Injektionsmörtel HIT-HY 200-A /-R

Betontemperatur °C	Arbeitszeit $t_{\text{work}}$		Aushärtezeit $t_{\text{cure}}$	
	HIT-HY 200-A	HIT-HY 200-R	HIT-HY 200-A	HIT-HY 200-R
> 30 ... 40	3 min	6 min	30 min	60 min
> 20 ... 30	4 min	9 min	30 min	60 min
> 10 ... 20	7 min	15 min	45 min	90 min
> 5 ... 10	15 min	40 min	75 min	2,5 h
> 0 ... 5	25 min	60 min	2 h	4 h
> -5 ... 0	50 min	2 h	4 h	8 h
-10 ... 5	90 min	3 h	7 h	20 h