

## Instructions for use

**CFS-T SBS/SBSO**

Size 4: 120mm x 120mm  
 Size 6: 120mm x 180mm  
 Size 8: 120mm x 240mm

CFS-T SBS 20 20mm  
 CFS-T SBS 30 30mm  
 CFS-T SBS 40 40mm  
 CFS-T SBS SM 40 40mm  
 CFS-T SBS SM 60 60mm

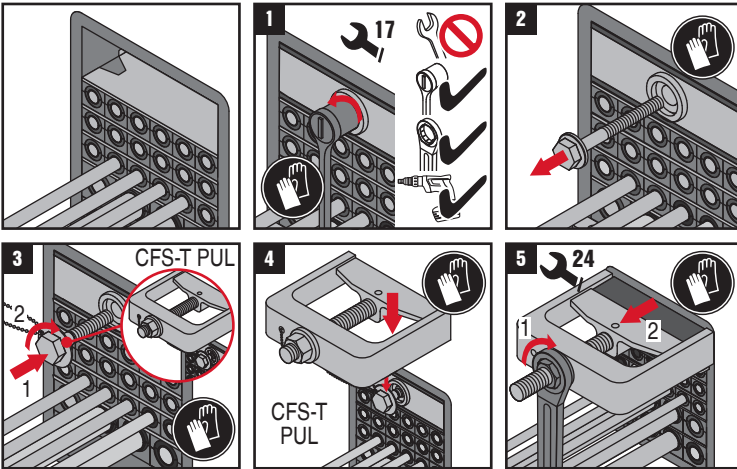
CFS-T FB SBS 24x5/0 24x5mm  
 CFS-T FB SBS 12x10/0 12x10mm  
 CFS-T FB SBS 15/0 15mm  
 CFS-T FB SBS 20/0 20mm  
 CFS-T FB SBS 30/0 30mm

## Transit System CFS-T SBS

1. Initial view of the Transit System.
2. Preparing the SBS unit with CFS-T LUB.
3. Inserting the SBS unit into the Transit System.
4. Applying CFS-T LUB to the SBS unit.
5. Tightening the SBS unit.
6. Inserting the SBS unit into the Transit System.
7. Tightening the SBS unit.
8. Inserting the SBS unit into the Transit System.
9. Tightening the SBS unit with CFS-T SQU.
10. Tightening the SBS unit with CFS-T SQU.
11. Inserting the SBS unit into the Transit System.
12. Applying CFS-T LUB to the SBS unit.
13. Tightening the SBS unit.
14. Tightening the SBS unit with CFS-T SQU.
15. Final check and warning: wait 2 days before use.

**CFS-T SBS SM 40**  
**CFS-T SBS SM 60**

## Removal of wedge to add/remove cables CFS-T SBS



Before handling and for specific application details, refer to Hilti product literature, 3rd party published listings and national approvals. For professional use only.

Vor Gebrauch und für spezifische Anwendungshinweise lesen Sie die Hilti Produktbeschreibungen, veröffentlichte Listungen von Fremdüberwachern und nationale Zulassungen. Nur für gewerbliche Anwender.

Avant toute utilisation et pour tout détail concernant une application, se référer à la documentation Hilti, à la liste de publications des tierces parties et aux approbations nationales. Seulement pour utilisateurs professionnels.

Antes de usar y para detalles específicos de aplicación, véase la información que acompaña al producto Hilti, el listado publicado por terceros y las aprobaciones nacionales. Solamente para los usuarios profesionales.

Prima dell'impiego e per i dettagli specifici dell'applicazione fare riferimento alla documentazione relativa ai prodotti Hilti, ai listini pubblicati da altre aziende e alle certificazioni nazionali. Solo per uso industriale.

Raadpleeg voor de behandeling en voor specifieke details over de toepassing de productliteratuur van Hilti, de gepubliceerde listings van derden en nationale goedkeuringen. Alleen voor industrieel gebruik.

취급 전에 특정 애플리케이션 세부사항은 힐티 제품 인쇄물, 타사 발행 목록 및 국가 승인을 참조하십시오. 산업 전용.

قبل الإستعمال وللحصول على تفاصيل محددة عن الإستخدام، يرجى الرجوع لكتيب منتجات هيلتي، وقوائم أسعار الطرف الثالث المنشورة، والمواصفات الدولية. للإستخدام الصناعي فقط.

Преди манипулиране и за подробности за специфично приложение, вижте литературата за продукта на Хилти, публикуваните разпечатки на трети страни и националните одобрения. Само за промишлена употреба.

Informace o manipulaci a údaje pro konkrétní aplikace viz produktová literatura společnosti Hilti, seznamy publikované třetími stranami a národní schválení. Pouze pro průmyslové použití.

Πριν από τον χειρισμό και για ειδικές λεπτομέρειες εφαρμογής, ανατρέξτε στη βιβλιογραφία προϊόντων Hilti, σε δημοσιευμένους καταλόγους τρίτων φορέων και σε εθνικές εγκρίσεις. Μόνο για βιομηχανική χρήση.

Før håndtering, og for spesifikke detaljer mht. bruk, konsulter Hiltis produktmateriell, lister publisert av tredjepart og nasjonale godkjenninger. Kun for industriell bruk.

Antes de manusear o produto e para obter detalhes específicos sobre a respetiva aplicação, consulte a literatura Hilti do produto, as listagens publicadas por terceiros e as aprovações nacionais. Apenas para uso industrial.

Înainte de manevrare și pentru detalii de aplicare specifice, consultați

documentația de produs Hilti, listele publicate de terți și aprobările naționale. Destinat exclusiv utilizării industriale.

Перед началом работы, а также для получения информации о конкретной области применения см. документацию Hilti, опубликованные данные сторонних компаний и сертификаты, предоставляемые государственными органами. Только для использования в промышленных условиях.

Pred manipuláciou a pre podrobnosti o konkrétnom použití si pozrite dokumentáciu výrobcov Hilti, zverejnené zoznamy tretej strany a národné schválenia. Iba pre priemyselné použitie.

สำหรับรายละเอียดการใช้งานเฉพาะ ก่อนที่จะควบคุมดูแลและอ้างอิงถึงผลิตภัณฑ์ Hilti ที่บุคคลที่ 3 ผลิตหรือขายและการยอมรับของชาติ สำหรับใช้ในงานอุตสาหกรรมเท่านั้น

Kullanmadan önce ve spesifik uygulama ayrıntıları için Hilti ürün belgelerine, diğer şirketlerin yayınlamış listelerine ve ulusal onaylara bakın. Sadece endüstriyel kullanım içindir.

操作之前以及有关特殊应用细节，请参阅Hilti产品资料、第三方发布编目和国家认证。仅用于工业用途